

Sechskant-Gegenmutter

Edelstahl 1.4408

EDELSTAHL

Artikel Nr. 119335

Typen Nr. SKMG12ES4408



Beispielhafte Darstellung

Technische Informationen

| | |
|-------------------|--------------------------|
| Arbeitsdruck max. | 20 bar |
| Gewinde | G 1/2 |
| SW | 32 mm |
| Gewindeform | Innengewinde zylindrisch |
| Gewindenorm | DIN EN ISO 228-1 |

Ab Anschlussgröße 1 Zoll empfehlen wir den Einsatz eines verstellbaren Gabelschlüssels.

Für die sichere Abdichtung der zylindrischen Gewinde (G) und kegeligen Gewinde (R/Rp) empfehlen wir geeignetes Dichtmittel einzusetzen (z.B. Hanf, Dichtband oder geeigneten Industriekleber).

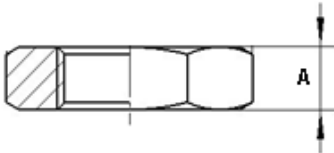
Kaufmännische Daten

| | |
|-------------------------|----------------------------|
| Zolltarifnummer | 73072910 |
| Ursprungsland | CN |
| eCl@ss 5.1.4 | 27299290 |
| eCl@ss 9.0 | 27299290 |
| UNSPSC_Code_v190501 | 40141616 |
| UNSPSC_CodeDesc_v190501 | Valve parts or accessories |

Material Informationen

| | |
|------------------------|---------------------------|
| REACH SVHC1 Stoff Name | nein |
| CAS-Nr. SVHC 1 | keine CAS Nr. |
| RoHS Werkstoff-Hinweis | RoHS konform |
| REACH Info | kein SVHC Stoff enthalten |

Abmessungen



| Gewinde | SW | A |
|---------|----|-----|
| | mm | mm |
| G 1/2 | 32 | 8,0 |

Ab Anschlussgröße 1 Zoll empfehlen wir den Einsatz eines verstellbaren Gabelschlüssels.

Für die sichere Abdichtung der zylindrischen Gewinde (G) und kegeligen Gewinde (R/Rp) empfehlen wir geeignetes Dichtmittel einzusetzen (z.B. Hanf, Dichtband oder geeigneten Industriekleber).