

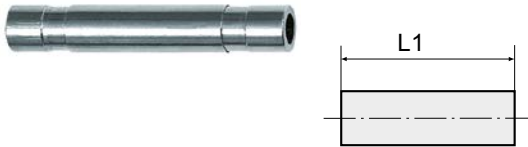
# Stecknippel

Serie »metallica«

**PLUS** ||

Artikel Nr. 142790

Typen Nr. 8865.010



Beispielhafte Darstellung

Schnellsteckverbindungen komplett aus Messing vernickelt.

Die Teile mit zylindrischem Gewinde sind mit einem FKM-O-Ring ausgestattet. Die konischen Gewinde sind mit der Dispersion preCOTE 5 beschichtet, so dass alle Verbindungen dieser Serie auch bei hohen Temperaturen eingesetzt werden können (Medium Druckluft).

Nur für den Einsatz in Kombination mit Schnellsteckverbindungen der Serie »metallica« empfohlen. Die Eignungsprüfung für den Einsatz mit anderen Serien obliegt dem Anwender.

## Technische Informationen

|                      |  |
|----------------------|--|
| Arbeitsdruck         | -0,98 - 16 bar                           |
| Betriebstemperatur   | -20 bis 80 °C                            |
| Serie                | metallica                                |
| Material             | Messing vernickelt                       |
| Medium               | Druckluft                                |
| Anwendungsbereich    | Druckluftanlagen, Schweißtechnik, Vakuum |
| für Schlauch-Außen-Ø | 10 mm                                    |
| L1                   | 45,5 mm                                  |

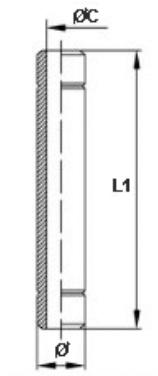
## Kaufmännische Daten

|                         |              |
|-------------------------|--------------|
| Zolltarifnummer         | 74122000     |
| Ursprungsland           | IT           |
| eCl@ss 5.1.4            | 27294201     |
| eCl@ss 9.0              | 27294201     |
| UNSPSC_Code_v190501     | 27131613     |
| UNSPSC_CodeDesc_v190501 | Air coupling |

## Material Informationen

|                        |                    |
|------------------------|--------------------|
| REACH SVHC1 Stoff Name | Blei               |
| CAS-Nr. SVHC 1         | 7439-92-1          |
| RoHS Werkstoff-Hinweis | RoHS konform       |
| REACH Info             | enthält SVHC Stoff |

## Abmessungen



| für Schlauch-<br>Außen-Ø<br>mm | Ø C<br>mm | L1<br>mm |
|--------------------------------|-----------|----------|
| 10                             | 8         | 45,5     |