



### 3/2-Wegeventil

elektropneumatisch

BG 4

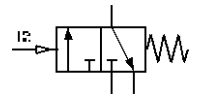
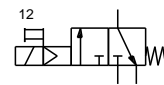
**FU 975 - FU 975-AC - FU 979-115V - FU 979**

**G 3/4**

**FU 976 - FU 976-AC - FU 980-115V - FU 980**

**G 1**

**24V= – 24/50 – 115/50 – 230/50**



(Option)

#### Beschreibung

**Elektropneumatisch** betätigtes **3/2-Wege** Magnetventil zur ferngesteuerten Belüftung bzw. Entlüftung der nachfolgenden Druckluftanlagen.

Die Betätigung (Öffnung) erfolgt durch ein **elektrisches Dauersignal**.

#### Bestellhinweis

- Die Ventile werden in Einzelverpackung geliefert
- Gerätesteckdose im Lieferumfang

#### Kenngroßen

Typ	FU 975 - FU 975-AC - FU 979-115V - FU 979	FU 976 - FU 976-AC - FU 980-115V - FU 980
Anschluss (Gewinde)	G 3/4 (NPT Option)	G 1 (NPT Option)
Anschluss (Entlüftung)	G 1/2	
Bauart Einschaltventil	3/2 Wege Sitzventil	
Medium	Druckluft, neutrale Gase	
Einbaulage	Im Verbund senkrecht / Einzelgeräte beliebig	
Temperatur (Medium / Umgebung)	max. 50 °C	
Eingangsdruck Pe	2 - 10 bar (höhere Drücke auf Anfrage)	
Standardspannung	24 V= ; 24V/50Hz ; 115V/50Hz ; 230V/50Hz	
Elektrische Leistung	Gleichstrom DC 1 bis 2,5 Watt Wechselstrom AC 3 VA	
Relative Einschaltdauer	100 %	
Nenndurchfluss Qn	12500 l/min (Pe 6 bar, Δp = 1 bar)	
Betätigung	elektropneumatisch	Option: pneumatisch (Anschluss G 1/8 innen)
Elektrischer Anschluss	Gerätesteckdose EN 175301-803, Form C / ISO 15217 2 Pole + PE	
Schutzart	IP 65 entsprechend DIN 40050	
Befestigungsart	Winkel, Wandmontage	

#### Werkstoffe

Bauteil	Werkstoff
Kopfstück	IXEF1022®
Deckel	Schulaform®
Kolben	Ms/NBR
Ventilstößel	Ms/NBR
Ventilkegel	Ms/NBR
Gegendruckfeder	Niro
Gewindeplatte	Zink Druckguss
O-Ringe	NBR

#### Normen und Richtlinien

98/37/EG (DGRL)	Gültigkeitsbereich: Art.3, Abs.3 Keine Kennzeichnung (Entsprechend Anhang II, Diagramm2 Art. 3, Abs. 3)
ISO 4414	(Fluidtechnik Ausführungsrichtlinien Pneumatik)

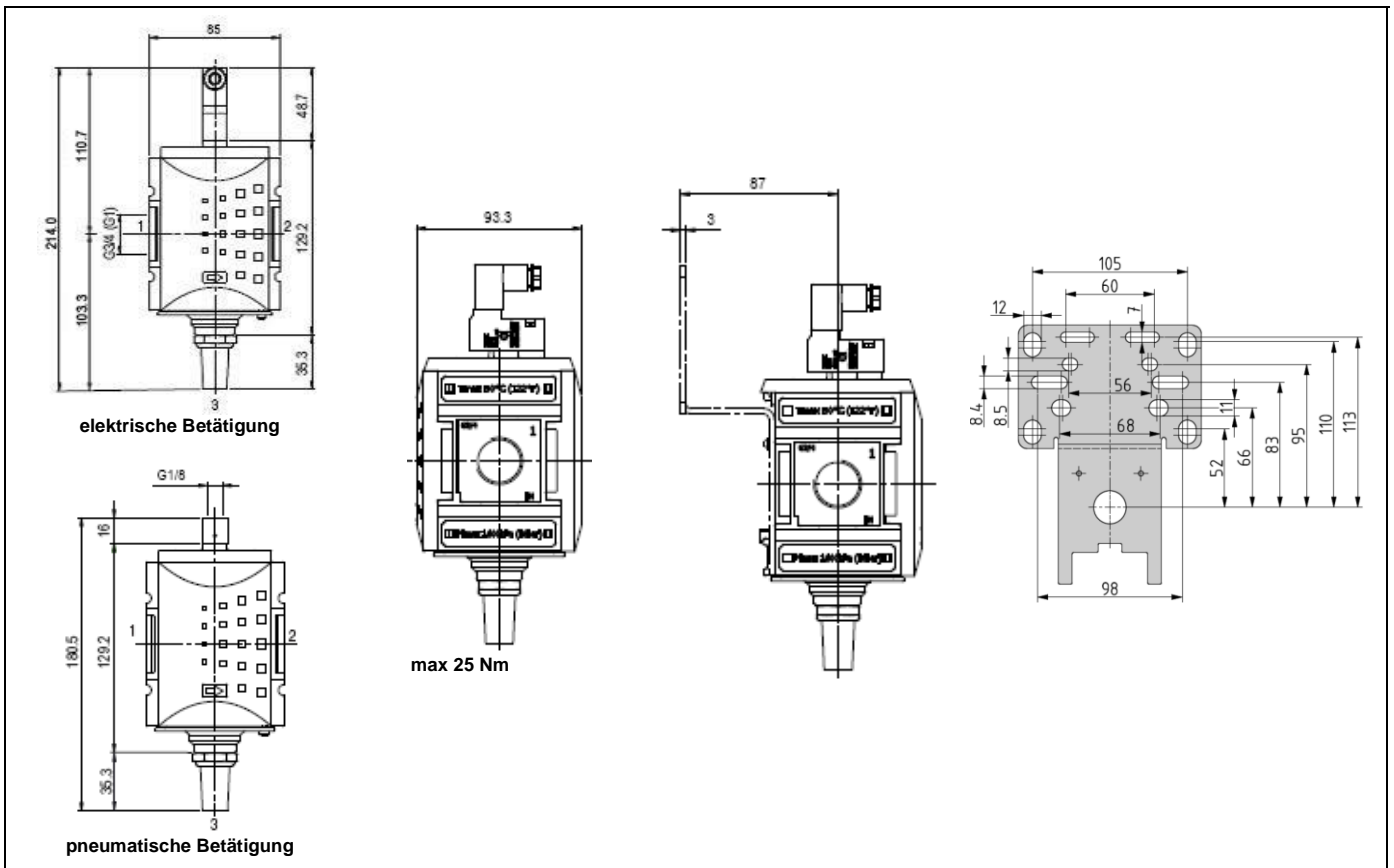
## Zubehör

Benennung	Art.-Nr.
Befestigungswinkel inkl. Schrauben	H 854
Wandkonsole inkl. Schrauben	WK 103
Verblockungsset inkl. Schrauben	KP 300
Gerätestecker Form C	1920.FU
Schalldämpfer	567-5/M

## Ersatzteile

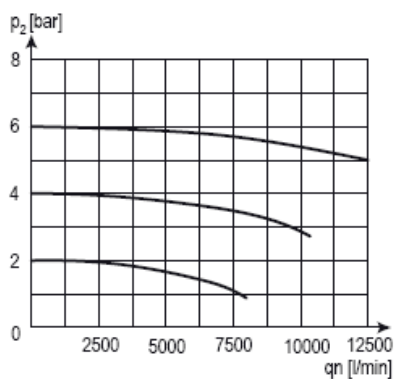
Benennung	Art.-Nr.
Vorsteuerventil 24 VDC	400-900-42
Vorsteuerventil 115 VAC/50 Hz	400-900-115
Vorsteuerventil 230 VAC/50 Hz	400-900-17
Vorsteuerventil 24 VAC/50Hz	400-900-301
Wandkonsole mit Anschlussgewinde G 3/4	WK 104-34
Wandkonsole mit Anschlussgewinde G 1	WK 104-1

## Abmessungen



## Durchflussmengen

## Durchflusscharakteristik



## Rückentlüftung

