

Serie »FUTURA«

Druckluftanlagen oder Teile von Anlagen können durch ein pneumatisches Signal ein- oder ausgeschaltet werden.
3/2-Wege-Ausführung inklusive Schalldämpfer.
Beim Abschalten wird die Anlage gleichzeitig entlüftet.

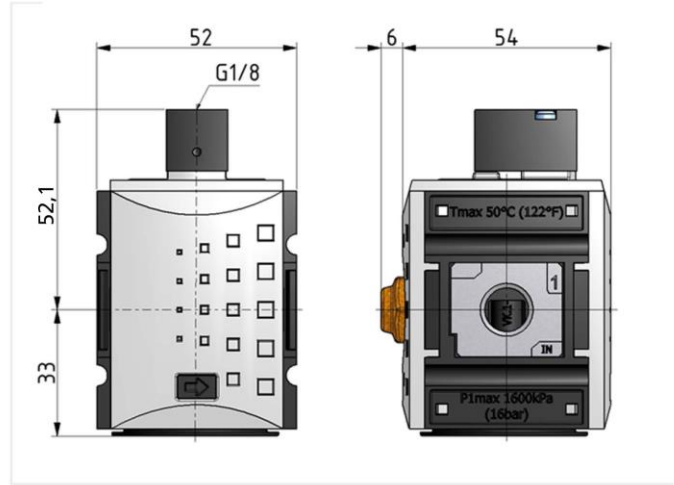
Eingangsdruck max.	16 bar
Temperaturbereich	-10 °C bis 50 °C
Medium	Druckluft, neutrale Gase
Gehäuse	PA66 GF60
Anschlussgewinde	Werkstoff Zink-Druckguss
Durchflusswertmessung	bei $P_2 = 6$ bar und Druckabfall $\Delta p = 1$ bar

3/2-Wegeventil pneumatisch betätigt

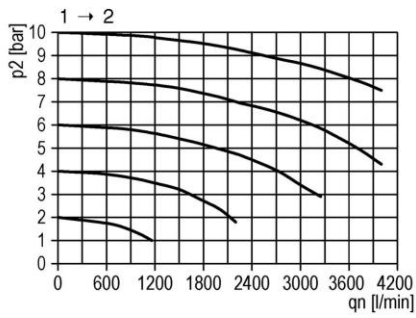
Artikel Nr.	Typen Nr.	Gewinde	BG	Abluft	Durchfluss l/min
156616	FU 927-137	G 1/4	1	G 1/4	2000
156617	FU 928-137	G 3/8	1	G 1/4	2000

Zubehör / Ersatzteile

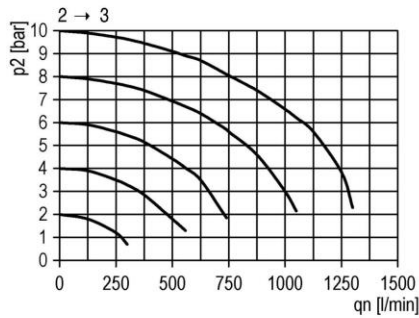
Artikel Nr.	Typen Nr.	Beschreibung
100038	H 850	Befestigungswinkel inkl. 2 Schrauben
100039	WK 100	Wandkonsole inkl. 2 Schrauben
100040	KP 100	Verblockungsset inkl. 2 Schrauben
100289	564-2	Schalldämpfer Sinterbronze, kurz
100290	567-2/M	Schalldämpfer Sinterbronze, mit Sechskant und Gewinde aus Ms
135851	WK 101-14	Wandkonsole mit Anschlussgewinde G 1/4
135852	WK 101-38	Wandkonsole mit Anschlussgewinde G 3/8



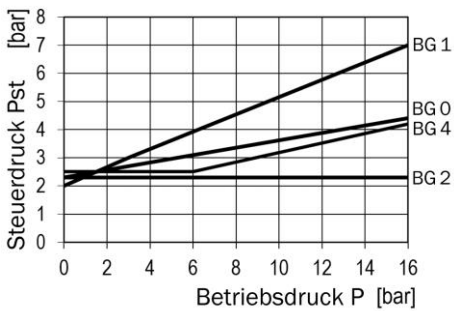
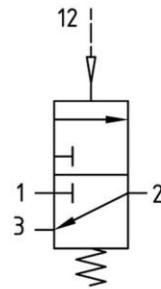
Durchflussdiagramm



Rückentlüftung



Symbole



Steuerdruck